







PAK ELEKTRON LIMITED  
LAHORE - PAKISTAN

TRANSFORMER  
TO STANDARD SCS - 84 - 2007

TRANSFORMER	100/110	TYPE	SCS	NO.	100
WVA	100	WVA	100	WVA	100
WVA	100	WVA	100	WVA	100
WVA	100	WVA	100	WVA	100
WVA	100	WVA	100	WVA	100
WVA	100	WVA	100	WVA	100
WVA	100	WVA	100	WVA	100
WVA	100	WVA	100	WVA	100
WVA	100	WVA	100	WVA	100
WVA	100	WVA	100	WVA	100

LOW VOLTAGE	WVA POSITION	WVA VALUE
1	1	11215
2	2	11200
3	3	10725
4	4	10450
5	5	10175

Made by PEL for

20/07/2022



20/07/2022



20/07/2022





MANUFACTURED IN UNITED KINGDOM BY F.G. WILSON (ENGINEERING) LTD. EXCLUSIVELY FOR CATERPILLAR DEALERS

**OLYMPIAN™**

OLYMPIAN is a trademark of CATERPILLAR Inc.

**CATERPILLAR OVERSEAS SA**  
 76 ROUTE DE FRONTENEX  
 BP 455 1211 GENEVA 5 SWITZERLAND  
 Telephone: (022) 849 44 44 Telex: 4113  
 Cable Address: CATOVERSA GENEVA  
 Telefax: (022) 849 45 44

GENERATING SET

MODEL	GEP200	
SERIAL NUMBER	E3004A/C02	
YEAR OF MANUFACTURE	1969	
RATED POWER - PRIME	200	kVA
	160	kW
RATED VOLTAGE	0.8	cos φ
PHASE	400 / 230	V
RATED FREQUENCY	3	
RATED CURRENT	60	Hz
RATED R.P.M.	2887	A
MAXIMUM ALTITUDE *	1500	
MAXIMUM AMBIENT TEMPERATURE *	1500	m
	50	°C

ALTERNATOR CONNECTION	2 STAR
RATING ISO 8528-3	FR 100H TLO.875
ALTERNATOR ENCLOSURE	IP22
INSULATION CLASS	H
EXCITATION VOLTAGE	35.8
EXCITATION CURRENT	3.3
A.V.R.	R44

\* GENERATOR SET IS DESIGNED TO OPERATE IN AMBIENT TEMPERATURES UP TO 50 °C  
 AND AT HIGHER ALTITUDES. PLEASE CONSULT FACTORY FOR DETAILS AVAILABLE

20/07/2022



20/07/2022

**LEEGA®**

**DIESEL GENERATING SET**

MODEL: LG550C	RATED OUTPUT: 500KVA/400KW	
STANDBY OUTPUT: 550KVA/440KW	RATED CURRENT: 721.7A	
RATED VOLTAGE: 400/230V	PHASE: 3	COSΦ: 0.8
FREQUENCY: 50 Hz	INSULATION CLASS: H	
MAX.ALTITUDE HEIGHT: ≤1000m	MAX.AMBIENT: 40℃	
SERIAL NUMBER: 2201122		
DIMENSIONS(LXWXH) cm: 321*138*210		
NET WEIGHT: 4008kg		
DATE: 2022/01		

WARNING! THE GENSETS ARE ACCORDED WITH THE STANDARDS OF GB/T 2820.5

FUJIAN EVERSTRONG LEGA POWER EQUIPMENTS CO., LTD.  
Fuzhou Hong Kuan Industrial Park, Fuzhou City, Fujian Province, P.R.China

MADE IN CHINA

20/07/2022



20/07/2022



VALVE LASH-COLD @ 35mm (0.25 in) INT. & EXH.  
ELECTRONIC CONTROL SYSTEMS DJIC/ECM/CAC

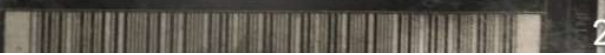
# INTERNATIONAL

IMPORTANT ENGINE INFORMATION  
ENGINE MANUFACTURED BY  
NAVISTAR, INC.

MODEL YEAR	2009	MODEL	604P13
ADV. SHP * RPM	325 @ 1800	ENGINE FAMILY	DTA530E
LB-FT TORQ. * RPM @	300 @ 1500	DISPLACEMENT	5.9L
		BARCODE	
		LABEL NUMBER	188723C1

THIS ENGINE IS FOR EXPORT ONLY. THIS ENGINE DOES NOT COMPLY WITH FEDERAL NONROAD OR ON-HIGHWAY EMISSION REQUIREMENTS. THIS ENGINE IS NOT CERTIFIED FOR SALE OR USE IN THE UNITED STATES.

8FA\*2004/  
26-0617-00



20/07/2022







20/07/2022



20/07/2022















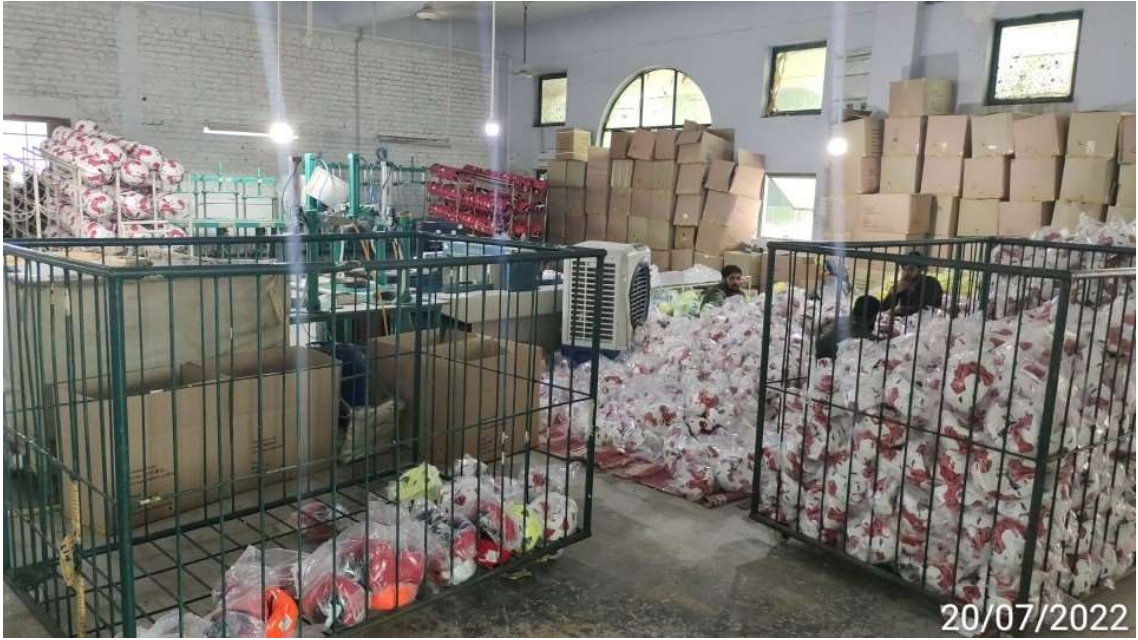














**علی ٹریڈنگ کمپنی پرائیویٹ لمیٹڈ**

**ایمر جنسی منصوبہ بندی**

**EMERGENCY ACTION PLAN**

علی ٹریڈنگ میں ایمر جنسی یعنی آگ نکلنے کی صورت میں مندرجہ ذیل اقدامات کئے جائیں گے۔ آگ سے نمٹنے کیلئے مندرجہ ذیل پارٹیز دیکھیں وہی گئی ہیں۔

**ایمر جنسی ٹیم لیڈر**

مطلوبہ کتب

<p><b>ریفر وی پارٹی</b></p> <p>ایم ایچ عمادی ناصر مسعود ان</p>	<p><b>معاوضی پارٹی</b></p> <p>ظہیر اقبال شی اور سلمان خان راش ولیہ</p>	<p><b>پیس اوپن پارٹی</b></p> <p>قرمان علی ظہیر اقبال ظہیر اقبال</p>	<p><b>حفظی پارٹی</b></p> <p>محمد علی محمد علی محمد علی</p>	<p><b>فائر فائٹنگ پارٹی</b></p> <p>ایم ایچ ایم ایچ ایم ایچ</p>
--	--	---	--	--

**ایمر جنسی ٹیم لیڈر تمام پارٹیز کی سربراہی کرے گا اور انہیں باہمی مربوط طریقے سے چلائے گا۔**

**فائر فائٹنگ پارٹی**

آگ نکلنے سے پہلے ہی اس پارٹی کو اطلاع دینی چاہئے۔  
آگ نکلنے کے بعد اس پارٹی کو اطلاع دینی چاہئے۔  
آگ نکلنے کے بعد اس پارٹی کو اطلاع دینی چاہئے۔  
آگ نکلنے کے بعد اس پارٹی کو اطلاع دینی چاہئے۔

**پیس اوپن پارٹی**

آگ نکلنے کے بعد اس پارٹی کو اطلاع دینی چاہئے۔  
آگ نکلنے کے بعد اس پارٹی کو اطلاع دینی چاہئے۔  
آگ نکلنے کے بعد اس پارٹی کو اطلاع دینی چاہئے۔  
آگ نکلنے کے بعد اس پارٹی کو اطلاع دینی چاہئے۔

20/07/2022













20/07/2022























20/07/2022



20/07/2022





20/07/2022



20/07/2022